

**REGIME PRÓPRIO DE PREVIDÊNCIA SOCIAL DO MUNICÍPIO DE
CONCEIÇÃO DA BARRA - ES**



**REAVALIAÇÃO
ATUARIAL**

Nº. 369

2009

COM 139 BENEFICIÁRIOS

Atuário Responsável:

Igor França Garcia
MIBA/RJ 1.659

JULHO de 2009

SUMÁRIO

1 – INTRODUÇÃO	01
2 – PRINCIPAIS CARACTERÍSTICAS DO PLANO	02
3 – BASE ATUARIAL UTILIZADA	05
<u>ANÁLISE ESTATÍSTICA, DEMOGRÁFICA E SÓCIO-ECONÔMICA</u>	16
4 - DISTRIBUIÇÕES DA MASSA DO FUNDO PREVIDENCIÁRIO	17
5 – DISTRIBUIÇÕES DA MASSA DE SERVIDORES EM ATIVIDADE	25
6 – DISTRIBUIÇÕES DA MASSA DE SERVIDORES INATIVOS	34
7 – DISTRIBUIÇÃO DA MASSA DE APOSENTADORIAS IMINENTES	35
<u>EQUILÍBRIO ATUARIAL, PLANO DE CUSTEIO E PROVISÕES MATEMÁTICAS</u>	36
8 – RESULTADOS OBTIDOS	37
9 – PLANO DE CUSTEIO	39
10 – PROVISÕES MATEMÁTICAS	40
<u>COMPARATIVO – AVALIAÇÕES ATUARIAIS E APLICAÇÕES FINANCEIRAS</u>	42
11 – COMPARATIVO ENTRE AS AVALIAÇÕES ATUARIAIS	43
<u>PARECER ATUARIAL</u>	50
12 - PARECER ATUARIAL	51
<u>PROJEÇÃO ATUARIAL</u>	60
13 – INTRODUÇÃO	61
14 – PROJEÇÃO ATUARIAL	59
15 - ALM (ASSET LIABILITY MANAGEMENT)	70
16 - LDO (LEI DE DIRETRIZES ORÇAMENTÁRIAS)	81

1 – INTRODUÇÃO

Quando um Plano de Benefícios de ordem previdenciária é implantado existe uma série de controles que precisam ser feitos com o objetivo de dar consistência e equilíbrio à sua continuidade.

Um dos controles necessários, obrigatório por lei, é o acompanhamento de ordem técnico atuarial, cujo objetivo fundamental é averiguar se o cenário em que o Plano foi elaborado se mantém coerente com o que efetivamente ocorreu no período considerado. Através da experiência verificada, ano a ano, e das conseqüentes constatações tomar-se-ão as devidas providências para acertar quaisquer desvios de percurso ocorrido neste Plano. A tal controle técnico atuarial dá-se o nome de Avaliação Atuarial.

O Regime Próprio de Previdência instituído em CONCEIÇÃO DA BARRA - ES, como em todo e qualquer Plano de natureza previdenciária, necessita que seus dirigentes e responsáveis acompanhem constantemente sua evolução, através da Avaliação Atuarial, para que atenda os fins pretendidos e fique sob seu controle.

Outrossim, a realização do controle técnico atuarial após a edição da Lei nº 9.717/98 (“in” art. 1º, inciso I e IV), como já dito, tornou-se obrigatório, de modo que o Regime Próprio de Previdência Social possa garantir diretamente a totalidade dos riscos cobertos pelo Plano de Benefícios, preservando-lhe o equilíbrio atuarial, sem a necessidade de resseguro por parte do Tesouro Municipal.

O objetivo deste relatório é documentar toda a análise que foi feita através do levantamento cadastral dos servidores públicos municipais de CONCEIÇÃO DA BARRA - ES. Nas próximas páginas apresentaremos as principais características do Plano e a Base Atuarial utilizada na determinação de seus Custos. Para tanto são apresentadas observações sobre a distribuição da “*Massa de Servidores*”, os resultados obtidos com a Avaliação Atuarial, com destaque para alguns itens relativos aos dados fornecidos como Estatísticas, Características do Plano, Base Atuarial, etc. e o Parecer Atuarial Conclusivo.

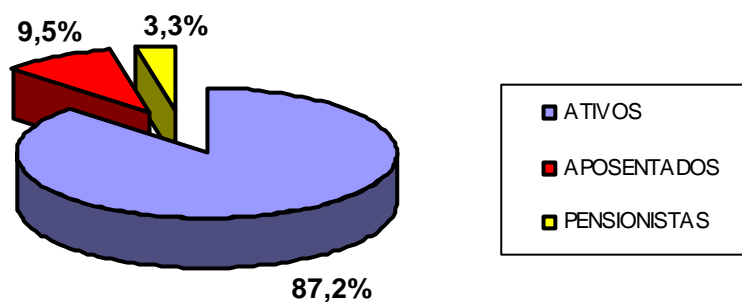


***ANÁLISE ESTATÍSTICA,
DEMOGRÁFICA e
SÓCIO-ECONÔMICA***

4 – DISTRIBUIÇÃO DA MASSA DO FUNDO PREVIDENCIÁRIO

POPULAÇÃO TOTAL		
	N. Servidores	Porcentagem
ATIVOS	950	87,2%
APOSENTADOS	103	9,5%
PENSIONISTAS	36	3,3%
	1089	100,0%

Distribuição da população



ATIVOS

Discriminação	ATIVOS	Folha Salarial
POP. MASCULINA	249	R\$ 216.593,03
POP. FEMININA	701	R\$ 490.978,34
ATIVOS TOTAL	950	R\$ 707.571,37

IDADES DURANTE O TEMPO DE CONTRIBUIÇÃO

Discriminação	IDADES
MAIS NOVO	19
MÉDIA IDADE	40,0
MAIS VELHO	69
IDADE MEDIANA *	39,9
IDADE MODA **	32
DESVIO PADRÃO ***	10,5

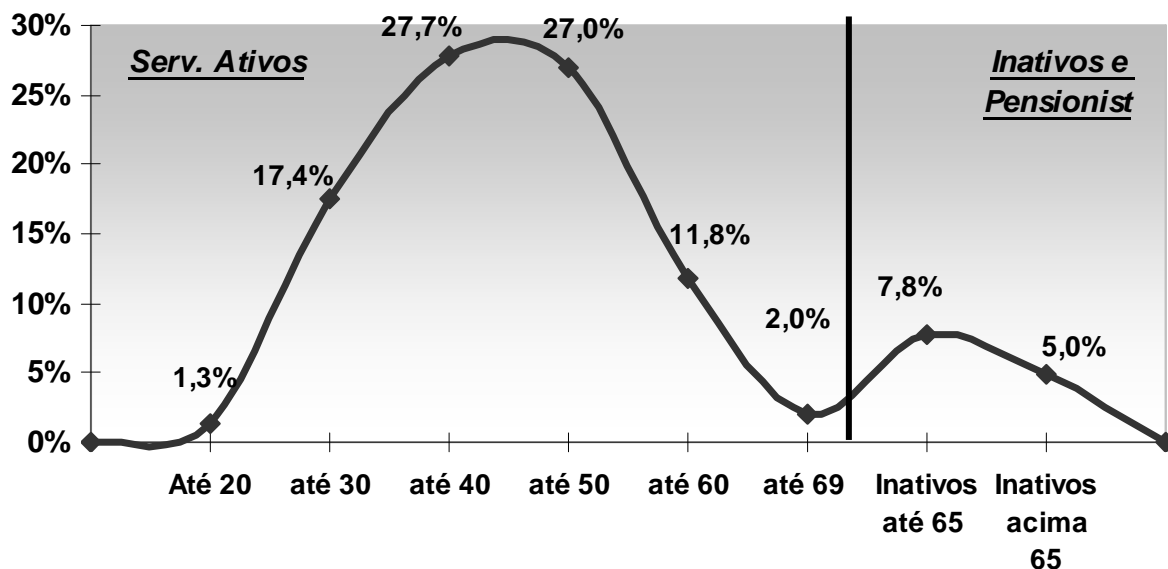
4 – DISTRIBUIÇÃO DA MASSA DO FUNDO PREVIDENCIÁRIO

Observação: Os dados estão posicionados em 30/06/2009.

Comportamento da Distribuição Demográfica da População de Ativos e Inativos do Fundo *.

Faixa Etária	Números de Servidores	% de Servidores
Até 20 anos	14	1,3%
21 até 30 anos	190	17,4%
31 até 40 anos	302	27,7%
41 até 50 anos	294	27,0%
51 até 60 anos	128	11,8%
61 até 70 anos	22	2,0%
Inativos até 65 anos	85	7,8%
Inativos acima 65 anos	54	5,0%
TOTAL	1089	100%

Distribuição Demográfica da População/Faixa Etária



A Distribuição Demográfica de uma população serve para visualizar o comportamento de como esta distribuída a massa de pessoas por faixa etária. Esta distribuição mostra como reflete o comportamento em que essa população caminhará com o passar dos anos.

A Distribuição Demográfica dos Servidores Ativos e Inativos neste caso é bastante favorável,

4 – DISTRIBUIÇÃO DA MASSA DO FUNDO PREVIDENCIÁRIO

Comportamento da Distribuição Demográfica da População de Ativos e Inativos do Fundo. (Cont.)

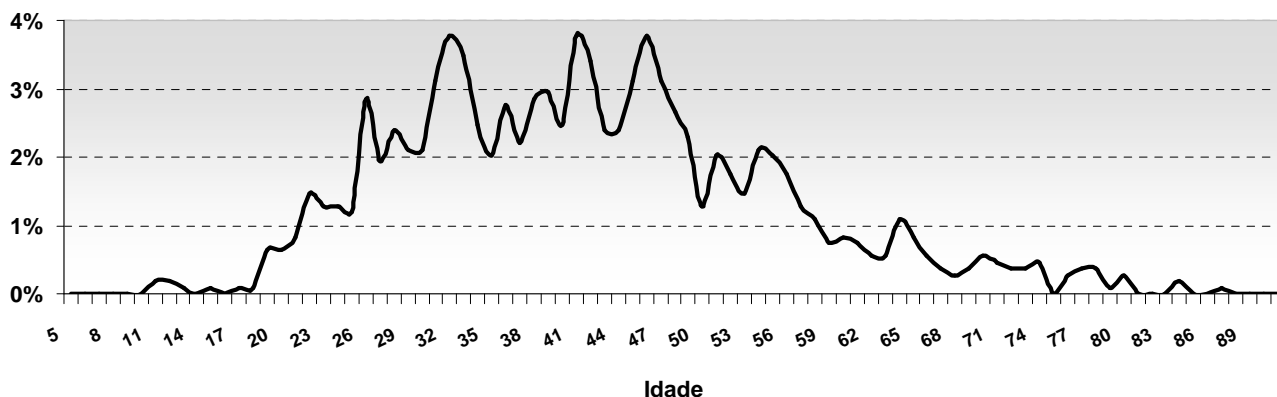
tendo em vista que a grande massa de servidores são Ativos e situam-se entre **30 á 60** anos, enquanto os Servidores Inativos representam a menor distribuição da massa.

Com a possibilidade praticamente certa de ocorrer novos entrados nesta população, ou seja, novos Servidores efetivos durante o longo dos anos, a tendência é que o comportamento da Distribuição Demográfica puxe ainda mais a grande onda para trás, aumentando ainda mais a receita do fundo. Esse tipo de gráfico nos mostra também como está à proporção dos **950 SERVIDORES ATIVOS** em relação aos **139 INATIVOS e PENSIONISTAS** e o resultado é **PREOCUPANTE**, tendo em vista que são **6,8** Servidores Ativos para cada Servidor Inativo, possibilitando assim, que as receitas contributivas referentes às aposentadorias e pensões, possam ser custeadas por regimes de capitalização.

Entre os Servidores ATIVOS, o pico da maioria encontra-se aos **40** anos, com **27,7%** da população, enquanto os Servidores INATIVOS, o pico da maioria encontra-se até os **65** anos com **7,8%** da população total.

Obs1: Como a massa da população é considerada uniforme, ou seja, as probabilidades são as mesmas para todos, a idade de aposentadoria utilizada é a de 70 anos, levando-se em consideração que a legislação não permite que o Servidor continue em Atividade e automaticamente permaneça contribuindo a partir dessa idade.

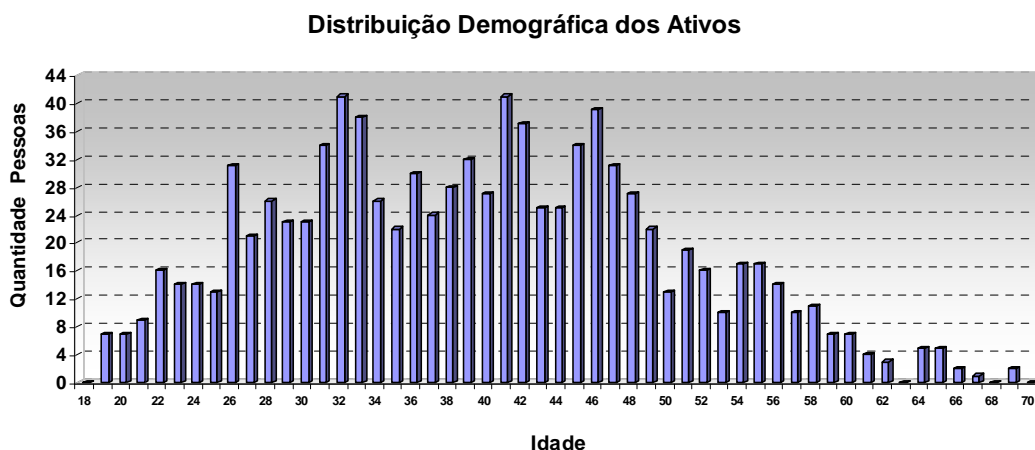
Distribuição Demográfica da População por Idade



4 – DISTRIBUIÇÃO DA MASSA DO FUNDO PREVIDENCIÁRIO

Observação: Os dados estão posicionados em 30/06/2009.

Distribuição da População de Ativos do Fundo por Idade.



Foi realizada também, uma distribuição demográfica da massa de Servidores Ativos.

Este gráfico distribuiu os **950** Servidores ativos por idade. O eixo x mostra a idade atual dos Servidores Ativos e o eixo y mostra a quantidade de pessoas na idade.

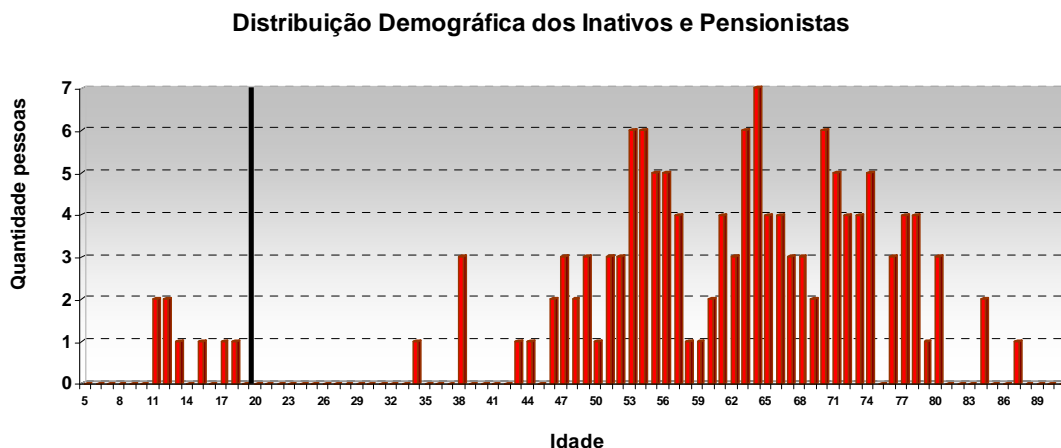
Vemos claramente, que o pico da maioria dos ativos, se encontra com **32 e 41** anos com aproximadamente **40** pessoas.

A minoria dos Servidores ativos se encontra depois da faixa dos **55** anos, o que também é satisfatório, pois tira a eminência do risco de aposentadoria á curto prazo ser enorme. Essa proporção é favorável para o custeio do plano, pois a maioria dos ativos que vão contribuir por mais tempo se encontram entre as idades de **22** anos á **52** anos enquanto os ativos que representam o risco eminente de aposentadoria estão em menor quantidade.

4 – DISTRIBUIÇÃO DA MASSA DO FUNDO PREVIDENCIÁRIO

Observação: Os dados estão posicionados em 30/06/2009.

Distribuição da População de Inativos e Pensionistas do Fundo por Idade.



Foi realizada também, uma distribuição da massa de **139** inativos e pensionistas.

A linha divisória separa os inativos que estão em gozo de benefício vitalício e temporário e verificou-se que existe **08** inativo com menos de **21** anos recebendo Pensão por morte Temporária. Este tipo de benefício cessa quando o pensionista segurado atinge a idade de **21** anos, salvo se ele for inválido.

Há uma pequena desvantagem no plano, pois existem muito servidores Inativos antes dos **70** anos que provavelmente sejam Pensionistas ou Inválidos.

Esses **103** inativos com idade inferior á **70** anos, representam **74,1%** de todos os inativos. Quanto menor a idade do inativo, a probabilidade de permanecer por mais tempo em benefício é maior e isso gera um custo mais elevado para o funcionamento do fundo previdenciário, pois, os Benefícios Concedidos terão que ser estimados por mais tempo de vida, além também, que cessa as contribuições destes Servidores Inativos para o fundo (no caso do Inválido) antes do tempo de contribuição esperado para o equilíbrio financeiro e atuarial.

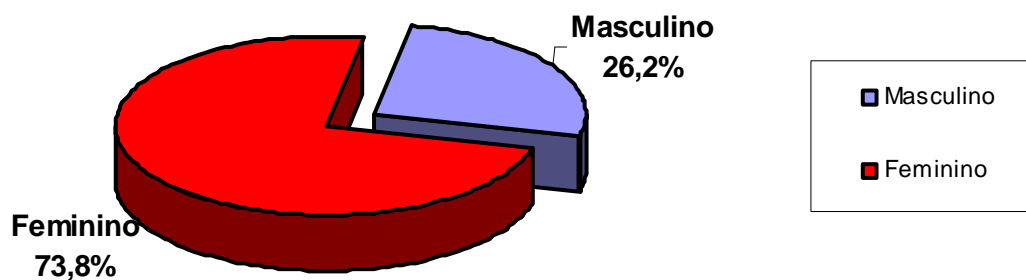
5 – DISTRIBUIÇÃO DA MASSA DE SERVIDORES EM ATIVIDADE

Observação: Os dados estão posicionados em 30/06/2009.

Distribuição por Sexo

Sexo	Número de Servidores	% de Servidores	Remuneração Média	Idade Média	Tempo de Casa Médio
Masculino	249	26,2%	R\$ 869,85	39,4	6,7
Feminino	701	73,8%	R\$ 700,40	40,3	9,2
TOTAL	950	100%	R\$ 744,81	40,0	8,5

Distribuição da população por Sexo



Exemplo de Leitura (cor vermelha)

Existem 701 Servidores Ativos do Sexo Feminino, que correspondem á 73,8% dos 950 Servidores Ativos. Essas servidoras recebem em média R\$ 744,81 e tem idade média de 40,3 anos.



***EQUILÍBRIO ATUARIAL,
PLANO DE CUSTEIO e
PROVISÕES MATEMÁTICAS***

8 – RESULTADOS OBTIDOS

A Folha de Remuneração dos Servidores em Atividade é de **R\$ 707.571,37** .

Data da Avaliação Atuarial: 16/07/2009.

Responsabilidade Atuarial antes da Compensação Previdenciária (definição págs 6 e 14)

Resultados	Responsabilidade Atuarial (R\$)
Riscos Expirados (A)	15.825.582,11
(-)Benefícios Concedidos	15.825.582,11
(-)Benefícios á Conceder (1)	-
Riscos não expirados (B) (1)	17.242.919,77
Total da Responsabilidade (A+B)	33.068.501,87
Ativo do Plano (AP)	11.834.543,46
Créditos á Receber (AP)	2.616.586,21
Déficit Atuarial (AP - A - B)	(18.617.372,20)
Reserva de Contingência	-
Reserva para ajustes do plano	-

(1) Totalizam a Reserva de Benefícios á Conceder

Os valores da Responsabilidade Atuarial, consideram as Contribuições futuras dos Servidores.

Compensação Previdenciária e Custo Especial

Responsabilidade Atuarial	Valor em R\$	Custo Especial *
Total (+)	33.068.501,87	14,65%
Á Pagar (+)	-	-
Á receber referente aos Ativos* (-)	3.582.184,62	-
Á receber referente aos Inativos	-	-
Prefeitura	29.486.317,26	11,83%

* Custo calculado sobre a folha de pagamentos do município

Obs. 1: A Compensação Previdenciária a receber é a estimativa relativa à parte da Responsabilidade Atuarial concernente ao período de trabalho em que o servidor esteve vinculado ao RGPS – Regime Geral de Previdência Social ou outros RPPS – Regimes Próprios de Previdência Social e durante o qual contribuiu visando o recebimento de um benefício previdenciário. Da mesma forma, a Compensação Previdenciária a pagar é relativa aos Servidores que contribuíram ao RPPS deste estudo e migraram para o RGPS ou outros RPPS.

Obs. 2: A Compensação Previdenciária referente aos Benefícios Concedidos, não é estimada e, sim, calculada na forma da Lei nº 9.796 de 05 de Maio de 1999.

8 – RESULTADOS OBTIDOS

A Folha de Remuneração dos servidores em atividade é de **R\$ 707.571,37** .

Data da Avaliação Atuarial: 16/07/2009.

Responsabilidade Atuarial após Compensação Previdenciária (definição às págs. 6 e 14)

Resultados	Responsabilidade Atuarial (R\$)
Riscos Expirados (A)	15.825.582,11
(-)Benefícios Concedidos	15.825.582,11
(-)Benefícios a Conceder (1)	-
Riscos não expirados (B) (1)	13.660.735,15
Total da Responsabilidade (A+B)	29.486.317,26
Ativo do Plano (AP)	11.834.543,46
Créditos á Receber (AP)	2.616.586,21
Déficit Atuarial (AP - A - B)	(15.035.187,59)
Reserva de Contingência	-
Reserva para ajustes do plano	-

(1)Totalizam a Reserva de Benefícios a Conceder

Os valores da Responsabilidade Atuarial consideram as contribuições futuras dos servidores

Custo Mensal (em % da Folha Remuneratória dos Servidores em Atividade)

Benefícios	2009
Aposentadoria (AID, ATC E COM)	12,68%
Aposentadoria por Invalidez	1,28%
Pensão por Morte Ativo	4,79%
Pensão por Morte de Aposentado (ATC, IDA,COM)	0,48%
Pensão por Morte de Aposentado por Invalidez	0,99%
Auxílio Doença	2,68%
Auxílio Reclusão	0,09%
Salário Maternidade	0,59%
Salário Família	1,18%
CUSTO NORMAL*	24,76%
CUSTO SUPLEMENTAR**	11,83%
CUSTO MENSAL	36,60%

* Custo determinado em função da expectativa atuarial do Fundo para o próximo período.

** Custo Suplementar determinado mediante planejamento financeiro destacado na pág. 38.

9 – PLANO DE CUSTEIO

A Folha de Remuneração dos servidores em atividade é de **R\$ 707.571,37** .

Data da Avaliação Atuarial: 16/07/2009.

De acordo com o Art. 2º da Lei 9.717/98 e do Art. 4º da Lei 10.887/2004, a alíquota Atuarial de Custo Normal foi alterada para seguir as normas vigentes descritas logo abaixo.

Art. 2º A Contribuição da União, dos Estados, do Distrito Federal e dos Municípios, incluídas suas autarquias e fundações, aos regimes próprios de previdência social a que estejam vinculados seus servidores, não poderá ser inferior ao valor da contribuição do servidor ativo, nem superior ao dobro desta contribuição.

Art. 4º A contribuição social do servidor público ativo de qualquer dos Poderes da União, incluídas suas autarquias e fundações, para a manutenção do respectivo regime próprio de previdência social, será de 11% (onze por cento), incidente sobre a totalidade da base de contribuição.

Nesse caso, as alíquotas definidas pelo Cálculo Atuarial para o **Custo Normal** e o **Custo Suplementar**, estão enquadradas conforme a legislação citada acima.

Custo Mensal Conforme Legislação Vigente (em % da Folha Remuneratória dos Servidores em Atividade)

Custos	Alíquotas
CUSTO NORMAL	24,76%
CUSTO SUPLEMENTAR	8,24%
CUSTO MENSAL	33,00%

10 – PROVISÕES MATEMÁTICAS

CONCEIÇÃO DA BARRA
Reservas Matemáticas da Avaliação Atuarial * (Reservas do Cálculo Atuarial)

ES
30/06/2009

* Esta contabilização não está inserida a estimativa da Compensação Previdenciária.

TÍTULO	VALORES (R\$)		
ATIVOS FINANCEIROS (RESERVAS TÉCNICAS)	14.451.129,67		
RESERVAS MATEMÁTICAS PREVIDENCIÁRIAS	33.068.501,87		
	Regime Financeiro		
	Capitalização	Repartição Simples	
		TOTAL	
(=) RESERVAS MATEMÁTICAS BENEFÍCIOS CONCEDIDOS	15.825.582,11	-	15.825.582,11
(+) VABF – Valor Atual dos Benefícios Futuros	15.825.582,11	192.741,93	16.018.324,03
(-) VACF – Valor Atual das Contribuições Futuras do Ente	-	107.123,11	107.123,11
(-) VACF – Valor Atual das Contribuições Futuras dos Ativos	-	85.618,82	85.618,82
(-) VACF – Valor Atual das Contribuições Futuras dos Inativos	-	-	-
(-) VACF – Valor Atual das Contribuições Futuras Pensionistas	-	-	-
	Regime Financeiro		
	Capitalização	Repartição Simples	
		TOTAL	
(=) RESERVAS MATEMÁTICAS BENEFÍCIOS Á CONCEDER	17.242.919,77	-	17.242.919,77
(+) VABF – Valor Atual dos Benefícios Futuros Geração Atual	35.821.846,18	-	35.821.846,18
(-) VACF – Valor Atual das Contribuições Futuras do Ente	10.325.892,39	-	10.325.892,39
(-) VACF – Valor Atual das Contribuições Futuras dos Ativos	8.253.034,02	-	8.253.034,02
DÉFICIT ATUARIAL	(18.617.372,20)		

10 – PROVISÕES MATEMÁTICAS

CONCEIÇÃO DA BARRA
Provisões Matemáticas Previdenciárias

ES
30/06/2009

CÓDIGO	CONTA	VALORES (R\$)
1.0.0.00.00.00	ATIVO (RESERVAS TÉCNICAS)	14.451.129,67

2.2.2.5.0.00.00	PROVISÕES MATEMÁTICAS PREVIDENCIÁRIAS	33.068.501,87
-----------------	--	----------------------

		TOTAL
2.2.2.5.1.00.00	(=) PROVISÕES PARA BENEFÍCIOS CONCEDIDOS	15.825.582,11
2.2.2.5.1.01.00	(+) Aposentadorias/Pensões/Outros Benefícios do Plano	16.018.324,03
2.2.2.5.1.02.00	(-) Contribuições do Ente	107.123,11
2.2.2.5.1.03.00	(=) Contribuições dos Servidores	85.618,82
2.2.2.5.1.03.01	(-) Ativos	85.618,82
2.2.2.5.1.03.02	(-) Inativos	-
2.2.2.5.1.04.00	(-) Contribuições dos Pensionistas	-

		TOTAL
2.2.2.5.2.00.00	(=) PROVISÕES PARA BENEFÍCIOS Á CONCEDER	17.242.919,77
2.2.2.5.2.01.00	(+) Aposentadorias/Pensões/Outros Benefícios do Plano- G.A.	35.821.846,18
2.2.2.5.2.02.00	(-) Contribuições do Ente para a Geração Atual	10.325.892,39
2.2.2.5.2.03.00	(=) Contribuições dos Servidores para a Geração Atual	8.253.034,02
2.2.2.5.2.03.01	(-) Ativos	8.253.034,02
2.2.2.5.2.03.02	(-) Inativos	-
2.2.2.5.2.04.00	(-) Contribuições dos Pensionistas para a Geração Atual	-

		TOTAL
2.2.2.5.3.00.00	(=) PROVISÕES AMORTIZADAS	(18.617.372,20)
2.2.2.5.3.01.00	(-) Serviço Passado	-
2.2.2.5.3.03.00	(-) Déficit Equacionado	-
2.2.2.5.9.00.00	(=) PROVISÕES ATUARIAIS PARA AJUSTES DOS PLANOS	-
2.2.2.5.9.01.00	(+) Provisão Atuarial para Riscos Não Expirados	-
2.2.2.5.9.02.00	(+) Provisão Atuarial para Oscilação de Riscos	-
2.2.2.5.9.03.00	(+) Provisão Atuarial para Benefícios á Regularizar	-
2.2.2.5.9.04.00	(+) Provisão Atuarial para Contingências de Benefícios	-
2.2.2.5.9.05.00	(+) Outras Provisões Atuariais para Ajustes do Plano	-

* Esta contabilização não está inserida a estimativa da Compensação Previdenciária.